

# Proteja

a sua **casa**

e a dos **seus**

**vizinhos**

dos **Incêndios**

**Florestais**

Silves  
câmara municipal



# Alerta/Aviso

**Até 15 DE MARÇO**  
**é OBRIGATÓRIA a limpeza à volta**  
**das edificações em espaço rural.**

De acordo com a nova legislação as coimas aplicáveis são aumentadas para o dobro durante o ano de 2018.

Assim, se reside ou possui propriedades em espaço rural saiba como proceder para efetuar a limpeza e gestão de combustíveis à volta das edificações.

Deverá efetuar e garantir uma limpeza numa largura não inferior a 50 m, medida a partir da alvenaria exterior das edificações, sempre que esta faixa abranja terrenos ocupados por floresta, mato ou pastagens.

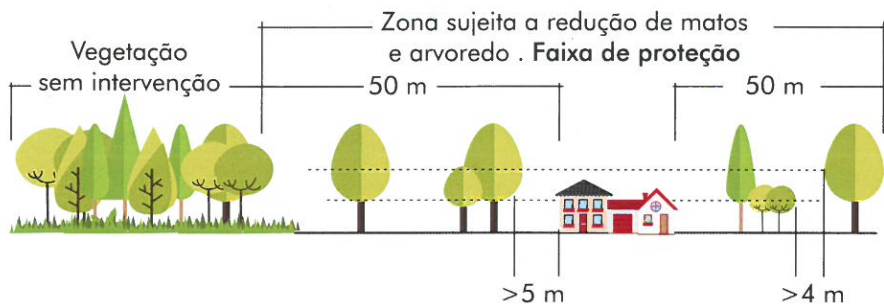
**Proteja a sua casa e a dos seus vizinhos**  
**dos Incêndios Florestais.**

# 5 passos...

para defender a sua casa dos Incêndios Florestais

A limpeza da vegetação à volta das edificações é a melhor proteção contra os incêndios florestais!

O que deve ter em atenção?



## 1. Definir a faixa de gestão de combustível

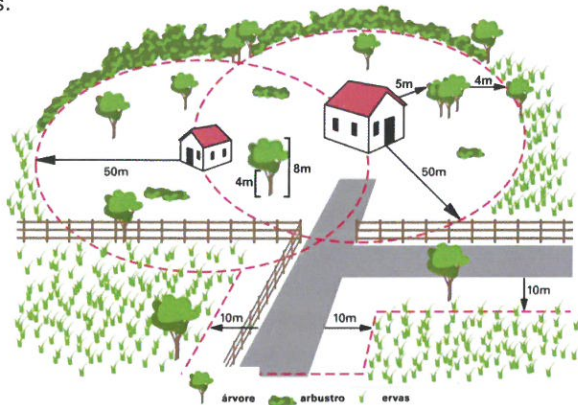
Eliminar material inflamável à volta da sua casa, cria um espaço de segurança. Uma faixa de 50m, no mínimo, reduz as hipóteses de um incêndio florestal chegar à sua casa. Em caso de dúvida, contacte a sua câmara municipal, os serviços florestais ou a organização de produtores florestais da sua região.

## 2. Reduzir a vegetação mais inflamável

Evite a plantação de espécies mais inflamáveis, privilegiando a criação de uma área regada de 10 m em torno da casa. Remova a vegetação mais inflamável e sem qualquer tipo de tratamento (silvas, canas, sebes de cupressus, etc.).

### 3. Mantenha a faixa limpa

Remova as árvores necessárias de modo a deixar um intervalo entre copas de 4 m no mínimo. Dê preferência ao abate de árvores doentes ou enfraquecidas. Desrame as árvores 4 m acima do solo. As árvores e arbustos deverão estar distanciados do edifício em 5 m e deverá ser evitada a projeção das copas sobre as coberturas.



### 4. Limpe a cobertura e outras estruturas da sua casa

Mantenha os sobrados de exploração agrícola e florestal (estruemeiras, mato para a cama de animais, etc.) fora do raio dos 50 m. Botijas de gás, pilhas de lenha e outras substâncias inflamáveis deverão estar igualmente a mais de 50 m de casa ou em compartimentos isolados.

### 5. Acesso desobstruído

No acesso à casa, mantenha uma faixa de gestão de combustível de 10 m para cada um dos lados, bem como zona que permite a inversão de marcha de veículos de maiores dimensões (veículos de emergência).



**Gabinete Proteção Civil**  
**Câmara Municipal de Silves**

[smpc@cm-silves.pt](mailto:smpc@cm-silves.pt)

Telf. 282 440 800 / ext. 1130

[www.cm-silves.pt](http://www.cm-silves.pt)

